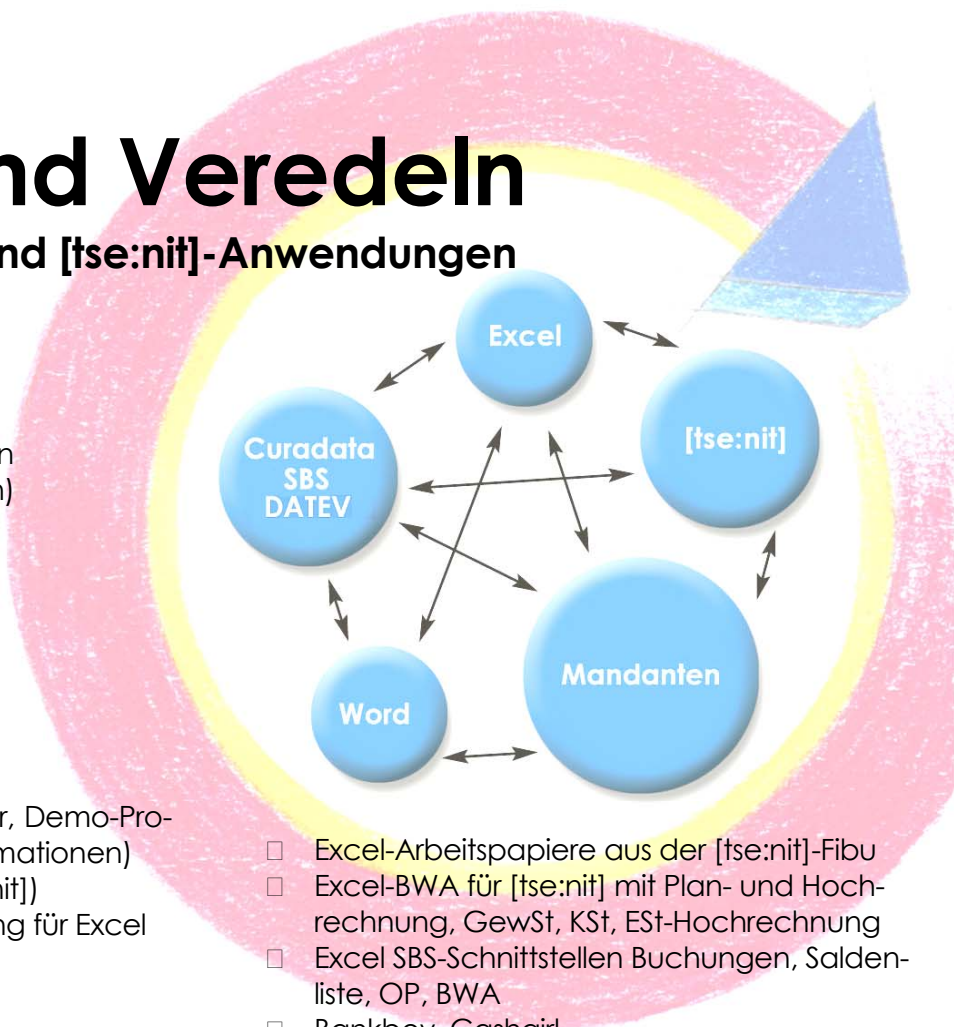


# Ergänzen und Veredeln

Sie Ihre Curadata-, SBS- und [tse:nit]-Anwendungen

## Informations-Anforderung

(gewünschte Produkte bitte ankreuzen und Anforderung schicken oder faxen)



### Programmübergreifend

- CD Rund um [tse:nit]** (Datenblätter, Demo-Programme, Dokumentationen, Informationen)
- MS-Office (Voraussetzung für [tse:nit])
- Euro-Umrechnung / USt-Berechnung für Excel

### Bereich Adressen

- Geburts- und Festtagsliste [tse:nit]
- Mandanten-Suche/Info [tse:nit]

### Bereich Aufträge

- Externe Leistungserfassung Curadata / [tse:nit]

### Bereich Schriftverkehr

- BriefManager für [tse:nit]
- Word-Textbausteinverwaltung für [tse:nit]
- SerienBriefManager für [tse:nit]

### Bereich Kanzlei-Organisation

- Orderrückenschilder für [tse:nit]
- Time-Organizer [tse:nit] (Gleitzeit- und Urlaubsverwaltung)

### Bereich Lohn- / Finanzbuchhaltung

- Kontierungs-Empfehlungen (Datev, [tse:nit])
- Excel Kassenbuch mit Fibu-Export
- Excel Rechnungsein- und -ausgangsbuch mit Fibu-Export
- Buchungs-Drehscheibe (Import/Export Buchungssätze aus/an div. Fibu-Programme)
- Selektierte/sortierte [tse:nit]-Konten/Journale
- [tse:nit]-Saldenliste an Curadata-Bilanz

- Excel-Arbeitspapiere aus der [tse:nit]-Fibu
- Excel-BWA für [tse:nit] mit Plan- und Hochrechnung, GewSt, KSt, ESt-Hochrechnung
- Excel SBS-Schnittstellen Buchungen, Saldenliste, OP, BWA
- Bankboy, Cashgirl
- Excel Lohn Berichtsdaten-Schnellerfassung
- Drehscheibe Saldenlisten
- Drehscheibe Kunden-/Lieferantenstamm

### Bereich Jahresabschluss

- Schuldzinsenabzug nach § 4 (4a) EStG / Konten-Verzinsung (Datev, [tse:nit])

### Bereich Steuern

- Curadata Einkommensteuer – Übersicht
- Steuern + steuerliche Fristen in Excel
- Taxcel – Steuerberechnungen in Excel

### Kanzlei-Anschrift / -Stempel:

---



---



---



---

Email: \_\_\_\_\_