

"Das Programm funktioniert nicht"

Excel-Programme CRZ

Stand: 05.01.2012

Prüfen Sie bitte zunächst, welche **Excel-Version** im Einsatz ist:

Funktionsfähigkeit

Alle meine Excel-Programme sind ab der Version **Microsoft Excel für Windows 2003** bis einschließlich **Microsoft Excel für Windows 2010** vollständig funktionsfähig.

Ausschluss der Funktionsfähigkeit

Handelt es sich um **Excel 97** oder **Excel 2000**, wird das Programm sicher nicht funktionieren oder es werden nicht behebbare Fehler auftreten. **Excel 2002** (XP) wird von Microsoft nicht mehr gepflegt und unterstützt. Meine Programme sollten zwar trotzdem funktionieren, sie werden aber mit dieser Version nicht mehr getestet. **Microsoft Office Online (365)** unterstützt keine Makros, in diesem Fall werden die Programme nicht funktionieren. Handelt es sich um **Microsoft Excel für Macintosh**, kann das Programm nicht funktionieren. Haben Sie **OpenOffice** oder ein anderes Kalkulationsprogramm im Einsatz, kann das Programm ebenfalls nicht funktionieren.

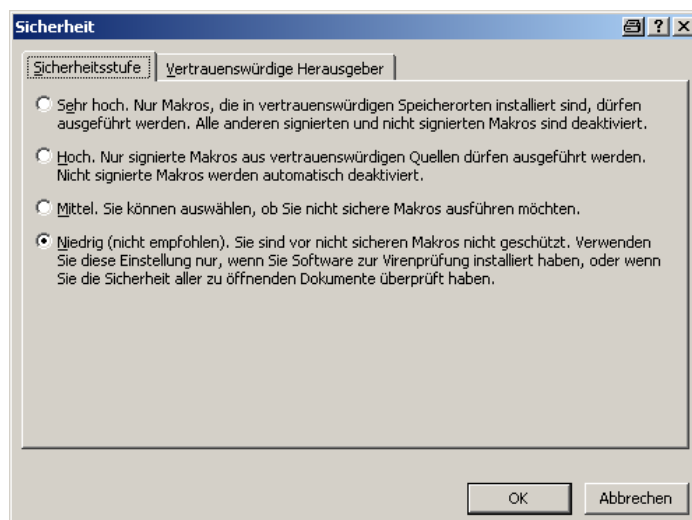
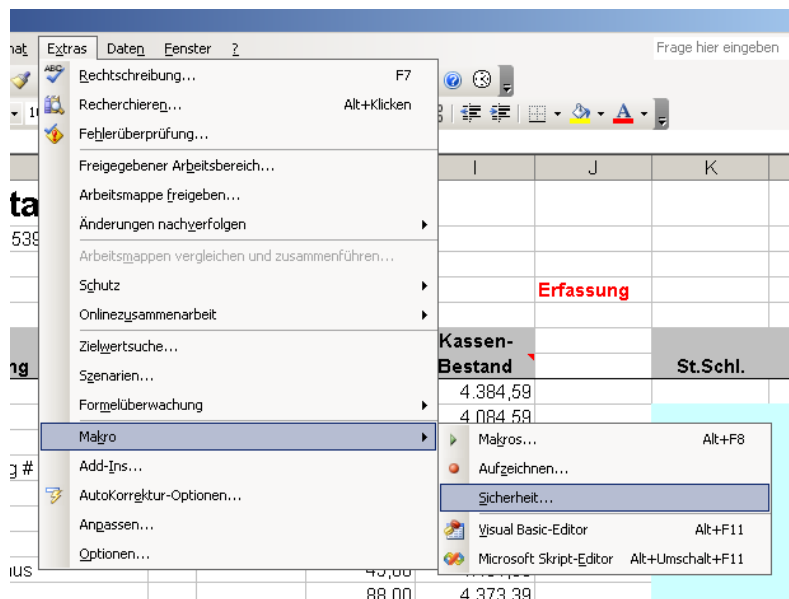
Excel 2007 und 2010 – neue Dateiformate

Prüfen Sie bitte die Dateierweiterung der zu öffnenden Excel-Datei. Lautet diese **".xlsx"** oder **".xltx"**, handelt es sich um eine Excel-Arbeitsmappe **ohne Makro-Unterstützung**. In diesem Fall ist das Programm in einem **falschen** Dateiformat abgespeichert worden und kann nicht mehr funktionieren, da dieses Dateiformat keine Makros zulässt. Die Datei ist leider auch nicht mehr zu reparieren. Lesen Sie in diesem Fall bitte das Dokument "Informationen zu Office 2007-2010.pdf".

Excel 2003

Prüfen Sie bitte nach dem Öffnen der Arbeitsmappe, ob ggf. Menüs (Kassenbuch, Rechnungsbuch, Buchungsdrehscheibe etc.) und Schaltflächen funktionsfähig sind oder ob eine Sicherheitswarnung angezeigt wird.

Ist dies nicht der Fall, müssen sehr wahrscheinlich die Makro-Sicherheitseinstellungen geändert werden. Wählen Sie hierzu das Menü Extras → Makros → Sicherheitseinstellungen und setzen Sie die Sicherheitseinstellungen auf "Niedrig" oder "Mittel". Zur Information: Dies ist auch die Sicherheitseinstellung, die DATEV oder Addison / WAGO-Curadata empfiehlt.

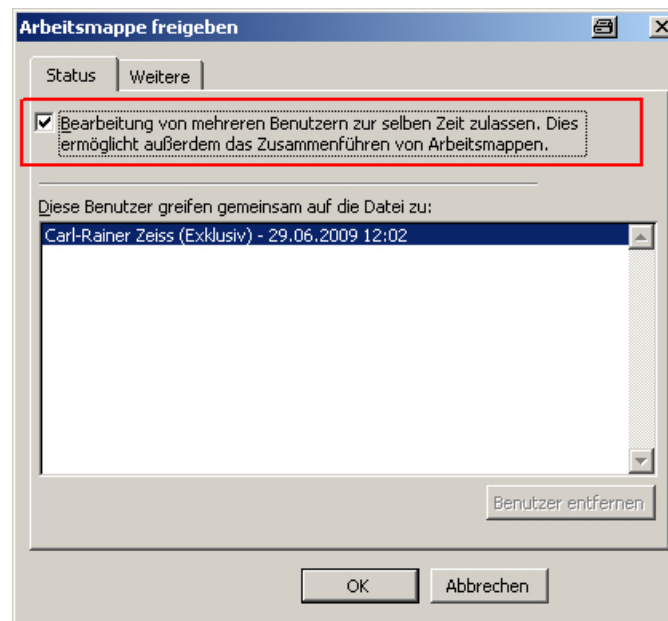


- Bei der Einstellung "Niedrig" werden beim Öffnen einer Arbeitsmappe darin enthaltene Makros (Programme) ungefragt ausgeführt, was zu Schäden führen kann, wenn es sich um "böswillige" Programme handelt. Diese Sicherheits-Einstellung wird allerdings z.B. auch von DATEV und von WAGO-Curadata erwartet, wenn mit programmierten Excel-Tabellen gearbeitet wird.
- Bei der Einstellung "Mittel" erscheint immer beim Öffnen des Programmes (z.B. Kassenbuch) eine Abfrage, ob die Makros ausgeführt werden sollen oder nicht. Damit das Programm funktioniert, müssen die Makros aktiviert werden.

Bitte beachten Sie: Diese Einstellung muss auf jedem einzelnen Arbeitsplatz bzw. von jedem Benutzer gesondert vorgenommen werden, der mit dem Programm arbeitet.

Werden schon beim Öffnen der Arbeitsmappe mehrere Fehlermeldungen angezeigt, kann es sein, dass die Arbeitsmappe zur Bearbeitung durch mehrere Benutzer gleichzeitig freigegeben wurde. Diese Einstellung funktioniert bei meinen Programmen leider nicht und muss entfernt werden.

Wählen Sie dazu im Menü Extras – Arbeitsmappe freigeben und entfernen Sie ggf. den Haken bei "Bearbeitung von mehreren Mitarbeitern zulassen".

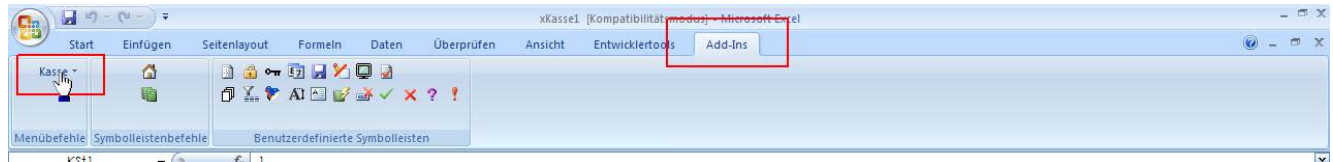


Bei Excel 2007 und 2010 finden Sie diese Einstellungen unter dem Menüpunkt Überprüfen → Arbeitsmappe freigeben.

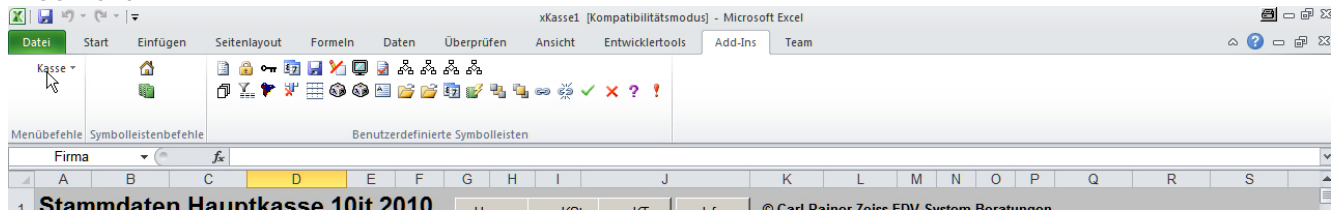
Excel 2007 und 2010

Hier wurde die Benutzersteuerung (Menü) von Microsoft vollständig verändert. In diesen Office-Versionen ist es (zumindest im Zusammenhang mit den von mir bevorzugten älteren Excel-Dateiformaten) mit Excel-Bordmitteln nicht möglich, die Menüstruktur zu verändern. Sie finden benutzereigene Menüs und Symbolleisten ggf. unter dem Menüpunkt Add-Ins ganz rechts:

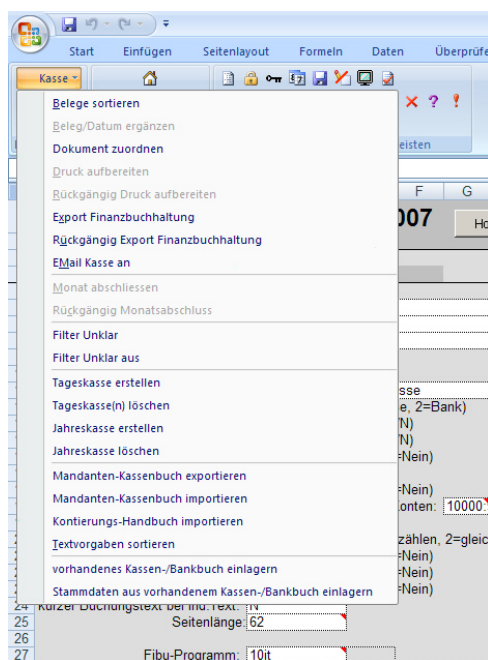
Excel 2007:



Excel 2010:



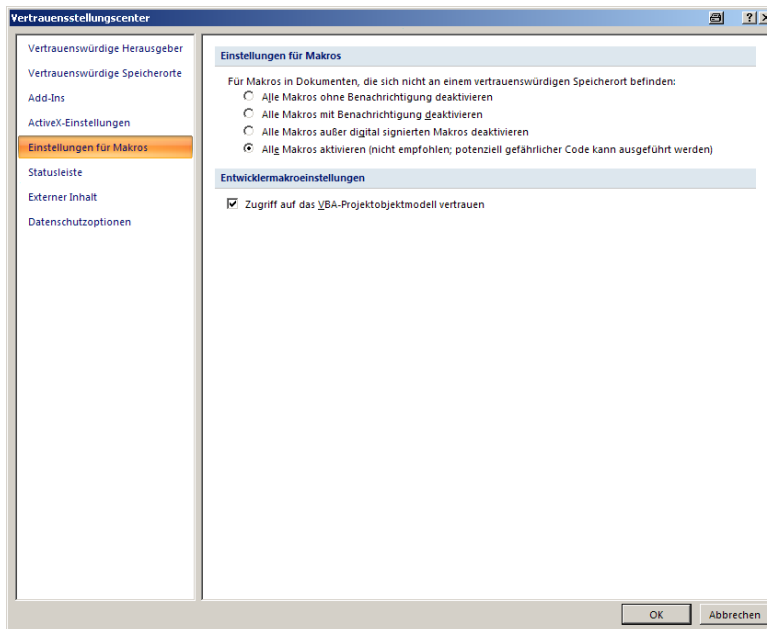
Dort finden Sie dann auch das Menü zum Programm ("Kasse", "Rechnung", "xBuchung", ...)



Werden der Menüpunkt Add-Ins oder dort das Extra-Menü oder die Extra-Symbolleiste nicht angezeigt, müssen die Excel-Optionen geändert werden.

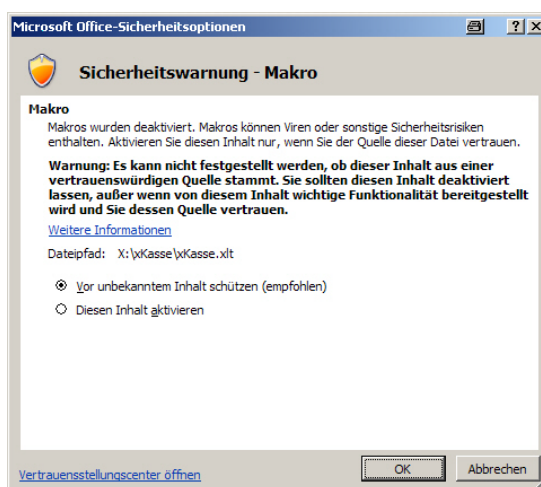
Excel 2007: wählen Sie das Excel-Start-Menü → Excel-Optionen → Vertrauensstellenscenter → Einstellungen für das Vertrauensstellenscenter → Einstellungen für Makros.

Excel 2010: wählen Sie das Menü Datei → Optionen → Sicherheitscenter → Einstellungen für das Sicherheitscenter → Einstellungen für Makros:



Hier gibt es zwei Einstellungsmöglichkeiten:

- **Alle Makros aktivieren** aktiviert die Makros der Kasse immer, allerdings auch die Makros von unbekanntem Arbeitsmappen, die ggf. schädlich sein könnten. Auch DATEV und WAGO-Curadata empfehlen diese Einstellung
- **Alle Makros mit Benachrichtigung deaktivieren** zeigt immer beim Öffnen einer Arbeitsmappe mit Makros eine Sicherheitswarnung an, in der die Makros dann aktiviert werden müssen

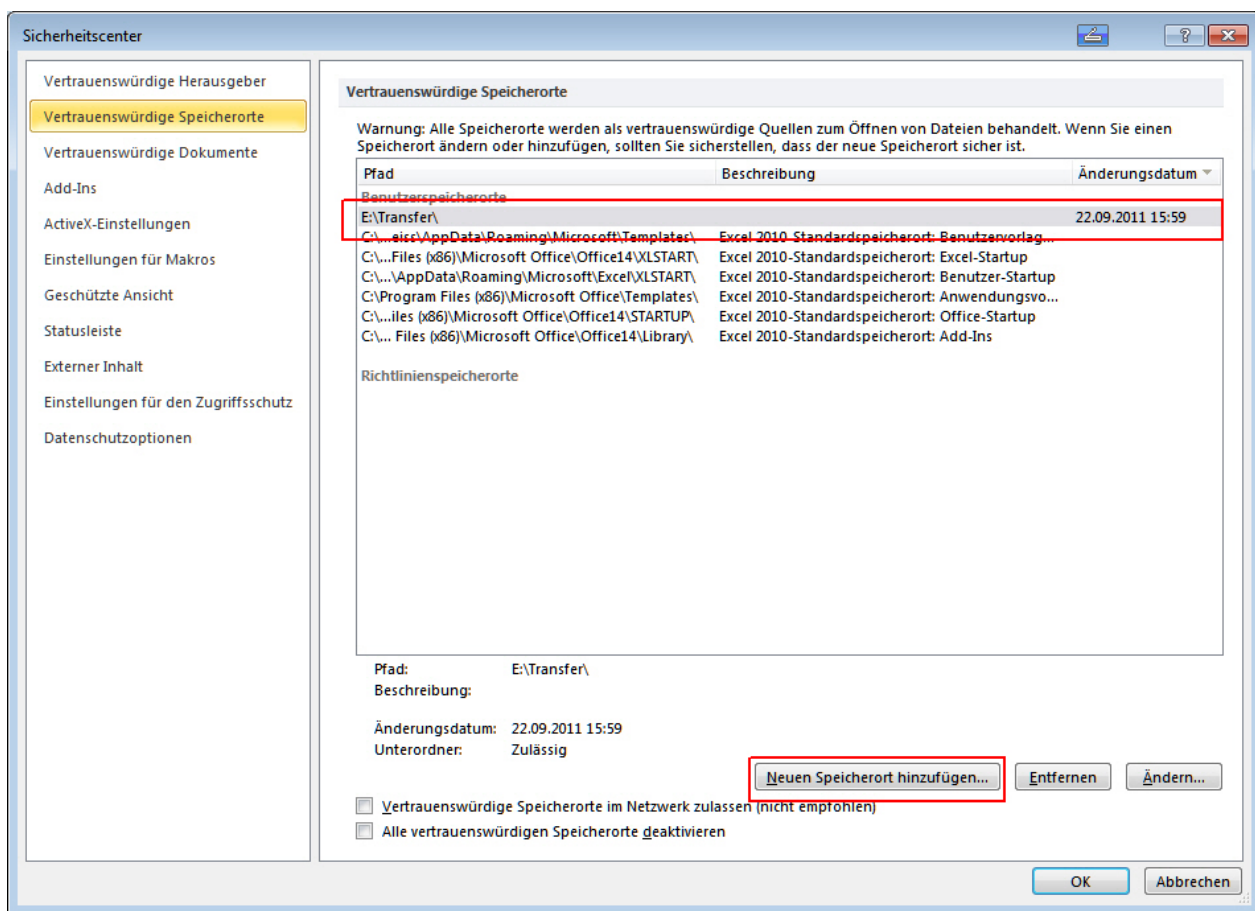


Mit allen anderen Einstellungsmöglichkeiten funktionieren die Programme **nicht**.

Mit **Excel 2010** wurde eine zusätzliche Sicherheitsprüfung der zu öffnenden Datei eingeführt. Dies kann dazu führen, dass beim Öffnen einer vom Mandanten übersendeten Datei (Kassenbuch, Rechnungsbuch und auch weitere) eine gelbe Meldung angezeigt wird, dass die Bearbeitung aktiviert werden muss. Diese Aktivierung führt dann ggf. dazu, dass etliche Fehlermeldungen angezeigt werden und die Datei trotzdem nicht korrekt bearbeitet werden kann.

In den Sicherheitseinstellungen können dafür sogenannte "vertrauenswürdige Speicherorte" hinterlegt werden. Wird eine Excel-Datei in einem als "vertrauenswürdiger Speicherort" gespeicherten Ordner abgelegt und dann geöffnet, wird diese Meldung nicht angezeigt.

Nachteil: die Sicherheitsüberprüfung wird bei allen Dateien nicht durchgeführt, die in einem solchen Ordner abgelegt sind. Wenn Sie also eine Excel-Datei aus dem Internet herunterladen, in einem "vertrauenswürdigen Speicherort" ablegen und dann öffnen, besteht die (geringfügige) Möglichkeit, dass Schadcode ausgeführt werden kann.



Bitte beachten Sie: Diese Einstellungen müssen von jedem Benutzer gesondert einmalig eingerichtet werden.