

SQL-Berechtigungen für tse:nit, cs:plus, SBS-rewe

Stand: 20.02.2020

1. Warum SQL-Berechtigungen?

Die einzurichtenden SQL-Berechtigungen dienen den berechtigten Benutzern dazu, mit einem meiner Programme bestimmte Daten aus den berechtigten Tabellen der 10it-, SBS- oder CS-plus-Datenbank abzurufen.

Diese Berechtigungen lassen sich auch mit den Administrator-Tools dieser Programme einrichten. Dort müssen die Berechtigungen jedoch für jeden Benutzer, jede Tabelle und jede Sicht einzeln eingerichtet werden.

Hinweis: Es besteht die geringfügige Möglichkeit, dass die berechtigten Benutzer mit entsprechenden Kenntnissen (Datenbanken + SQL + Programmierkenntnisse + Finanzbuchhaltungswissen) auch unberechtigt Daten abrufen.

2. Programm

Zur Einrichtung der SQL-Berechtigungen benötigen Sie das Microsoft SQL Server Management Studio. Dieses Programm ist auch für SQL-Server-Express verfügbar, muss aber gesondert installiert werden.

Die folgende Beschreibung gilt für die SQL-Server-Versionen 2005 und 2008. Neuere Versionen des SQL-Servers unterscheiden sich nicht wesentlich von dieser Beschreibung.

3. Sicherheit im SQL-Server

3.1. Neuen Benutzer im SQL-Server anlegen

Wählen Sie bitte im Objekt-Explorer

Sicherheit → Anmeldungen

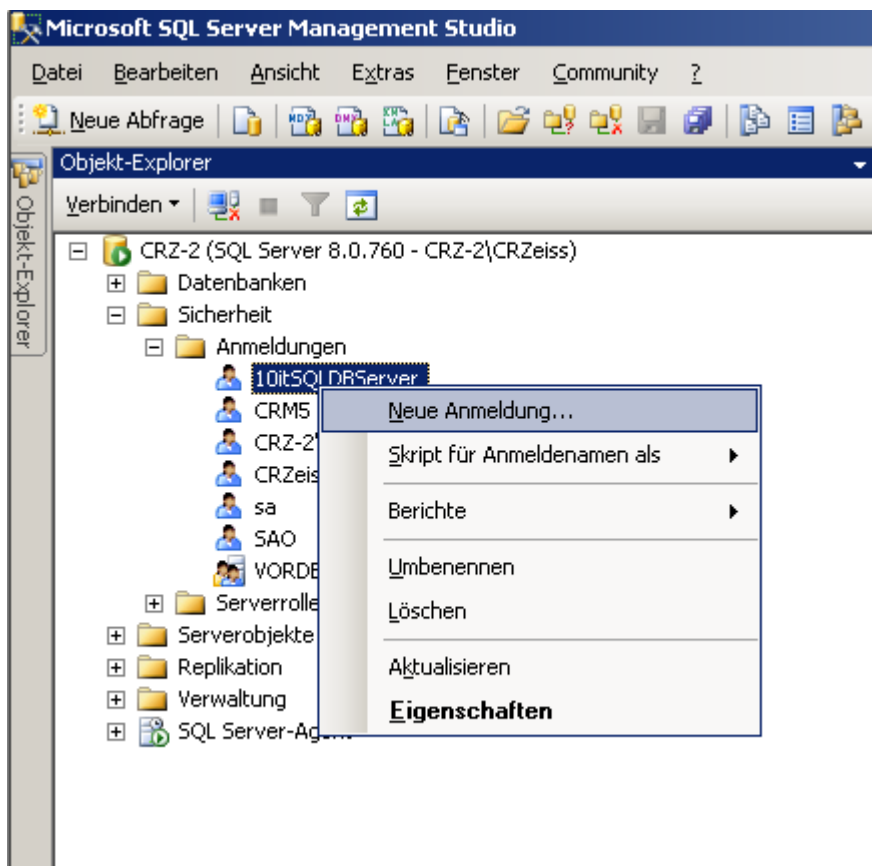
aus.

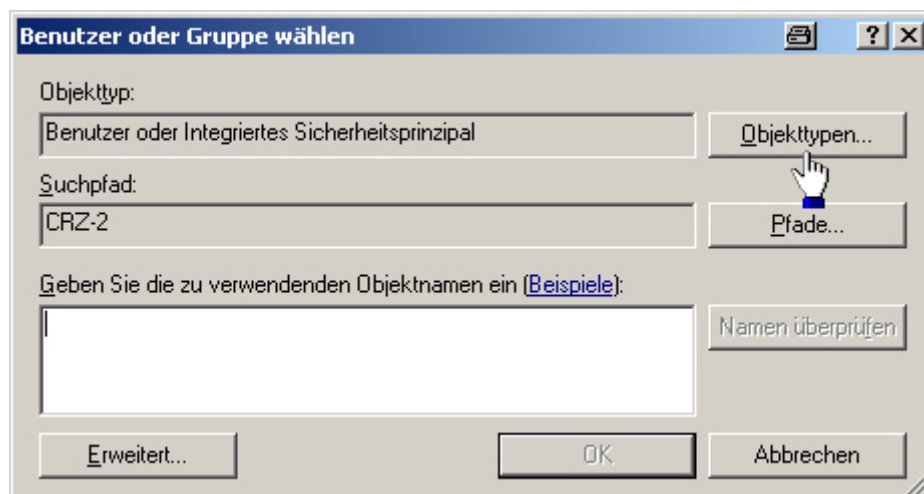
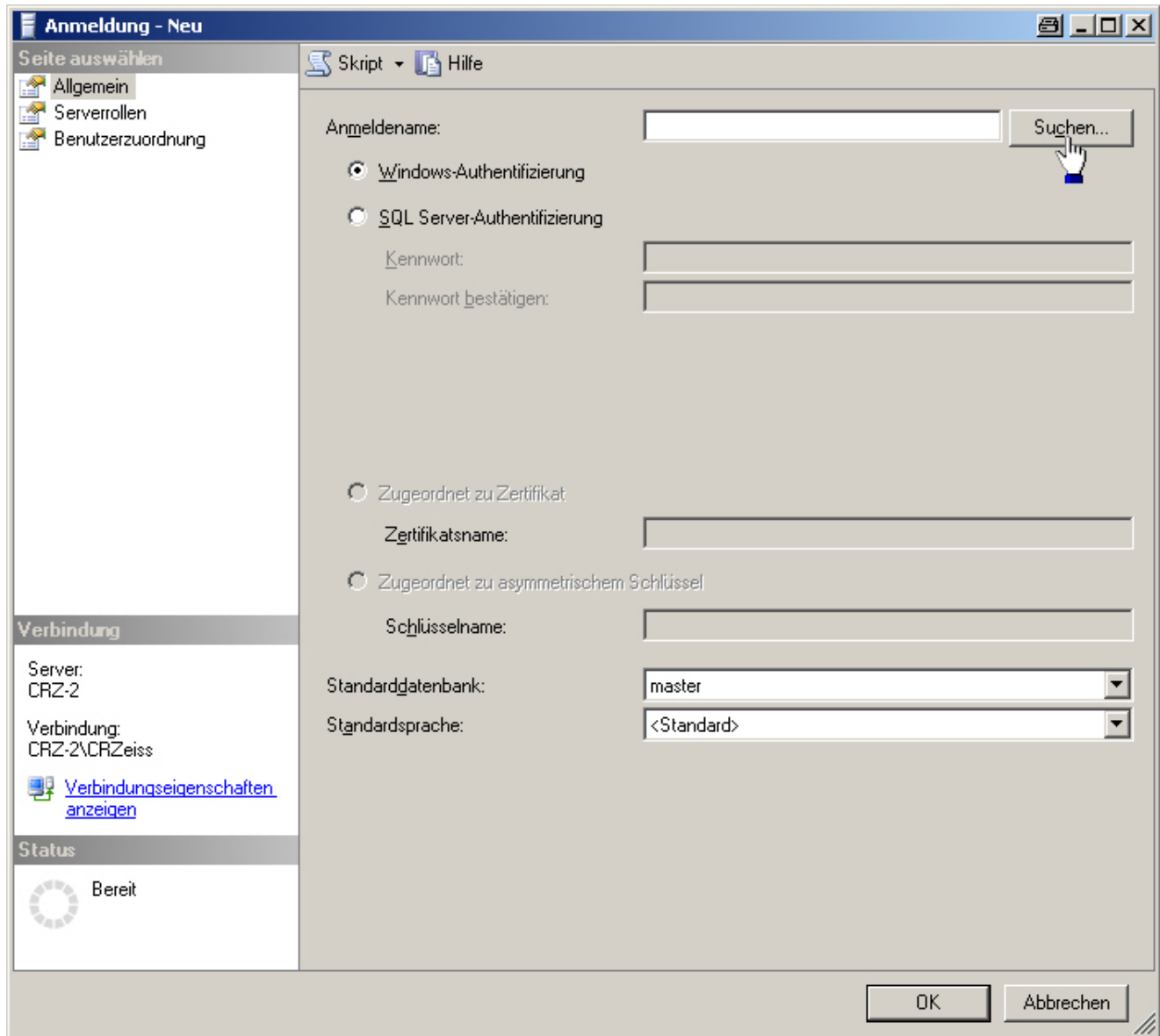
Wählen Sie an dieser Stelle **nicht**

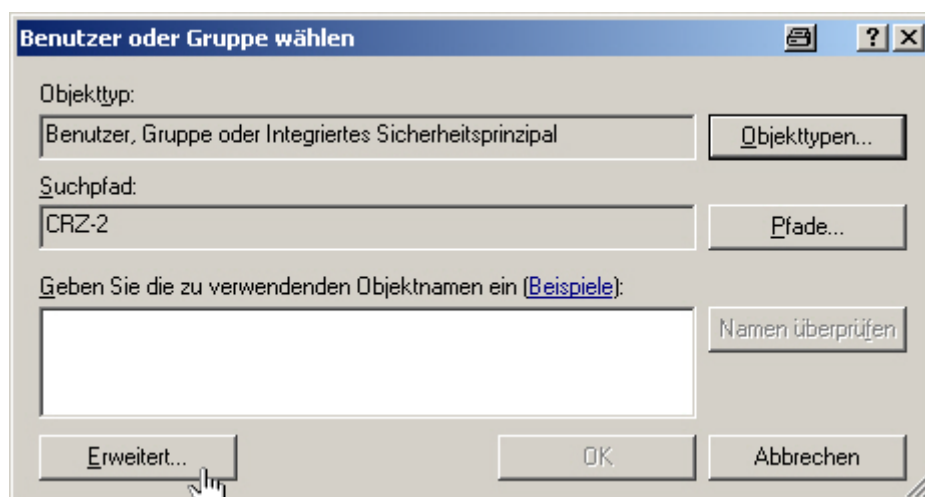
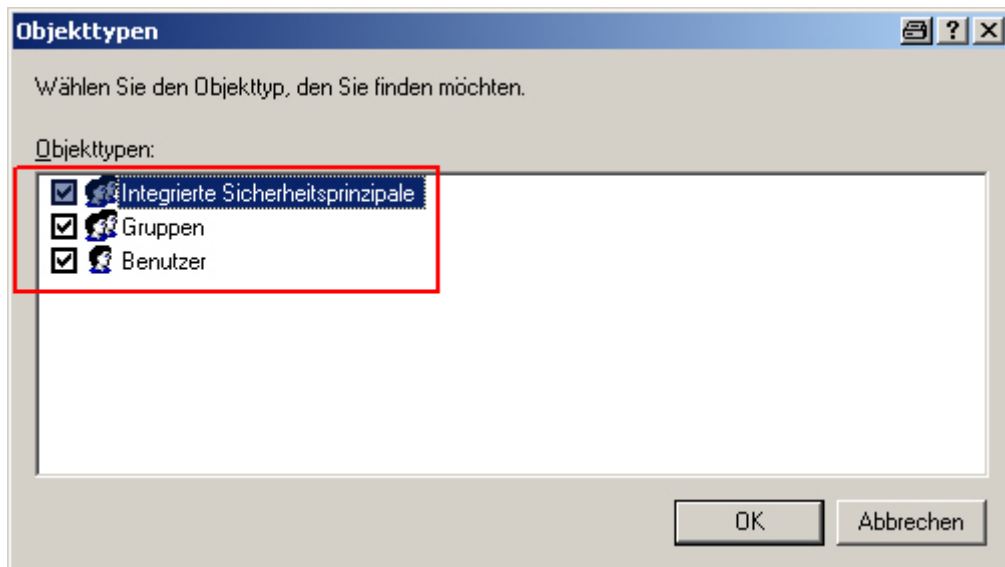
Datenbank → [Datenbank] → Sicherheit

aus!

Ist der gewünschte Benutzer oder Gruppe bereits in der Liste der Anmeldungen vorhanden, ist der folgende Schritt ggf. nicht mehr erforderlich.







Benutzer oder Gruppe wählen

Objekttyp:
Benutzer, Gruppe oder Integriertes Sicherheitsprinzipal Objekttypen...

Suchpfad:
CRZ-2 Pfade...

Gemeinsame Abfragen

Name: Beginnt mit

Beschreibung: Beginnt mit

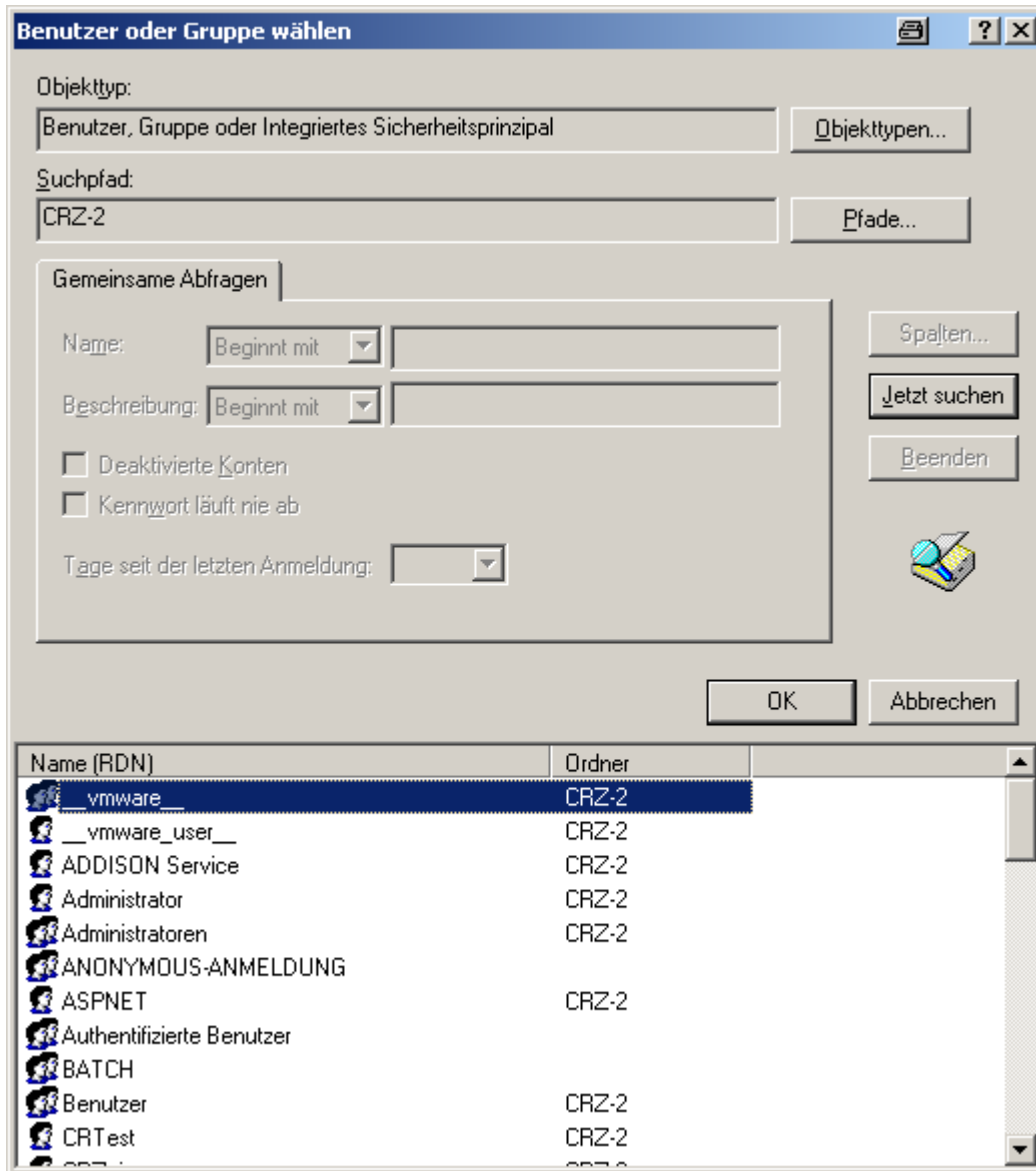
Deaktivierte Konten
 Kennwort läuft nie ab

Tage seit der letzten Anmeldung:

Spalten...
Jetzt suchen
Beenden

OK Abbrechen

Name (RDN)	Ordner
------------	--------



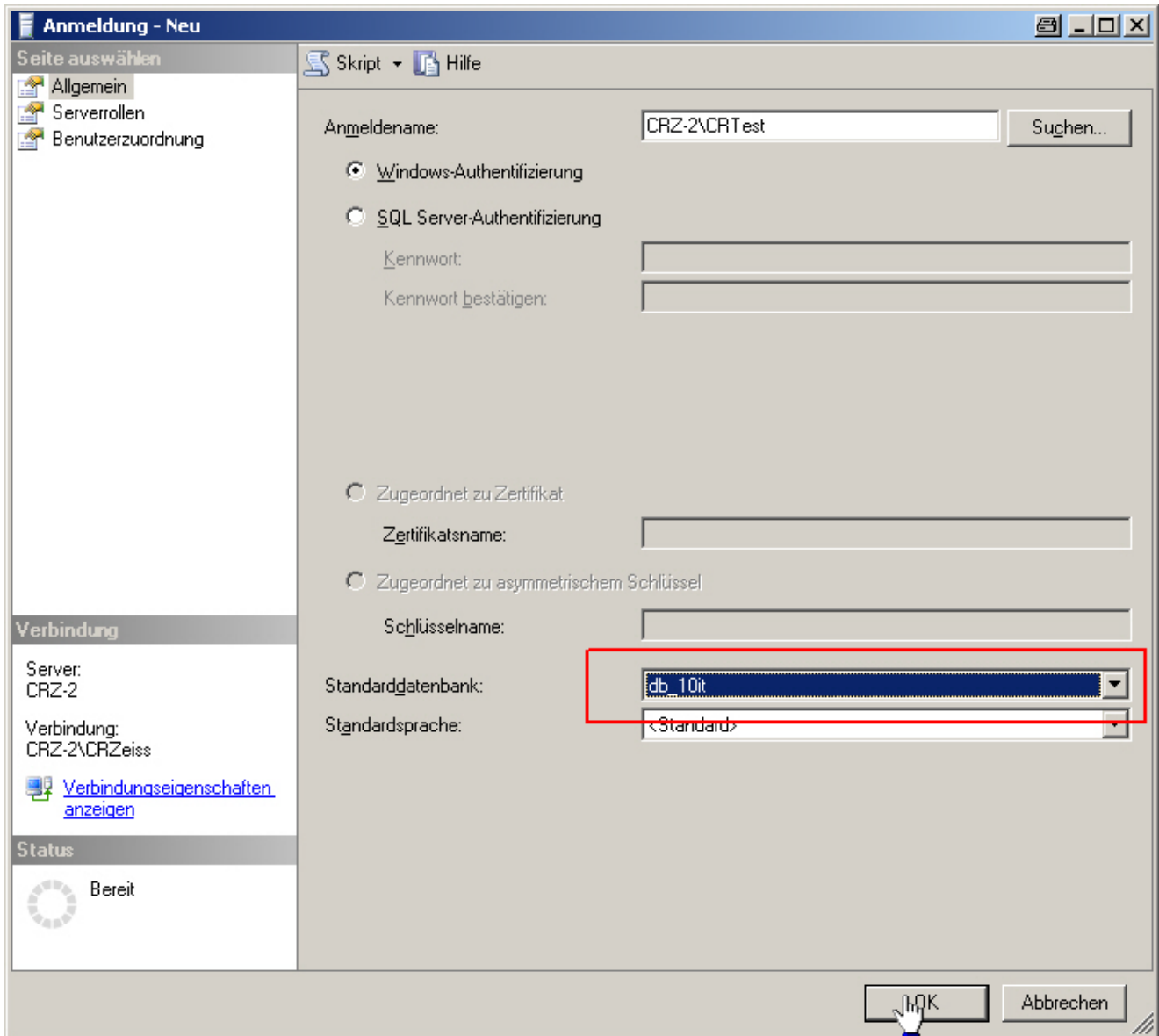
Es wird jetzt eine Liste mit allen Gruppen und Benutzern des Netzwerks angezeigt. Jetzt muss einer dieser Benutzer für die Berechtigungen ausgewählt werden.

Beispiele:

Domänen-Benutzer = alle Benutzer

Angelegte Gruppe = nur die in dieser Gruppe eingetragenen Benutzer

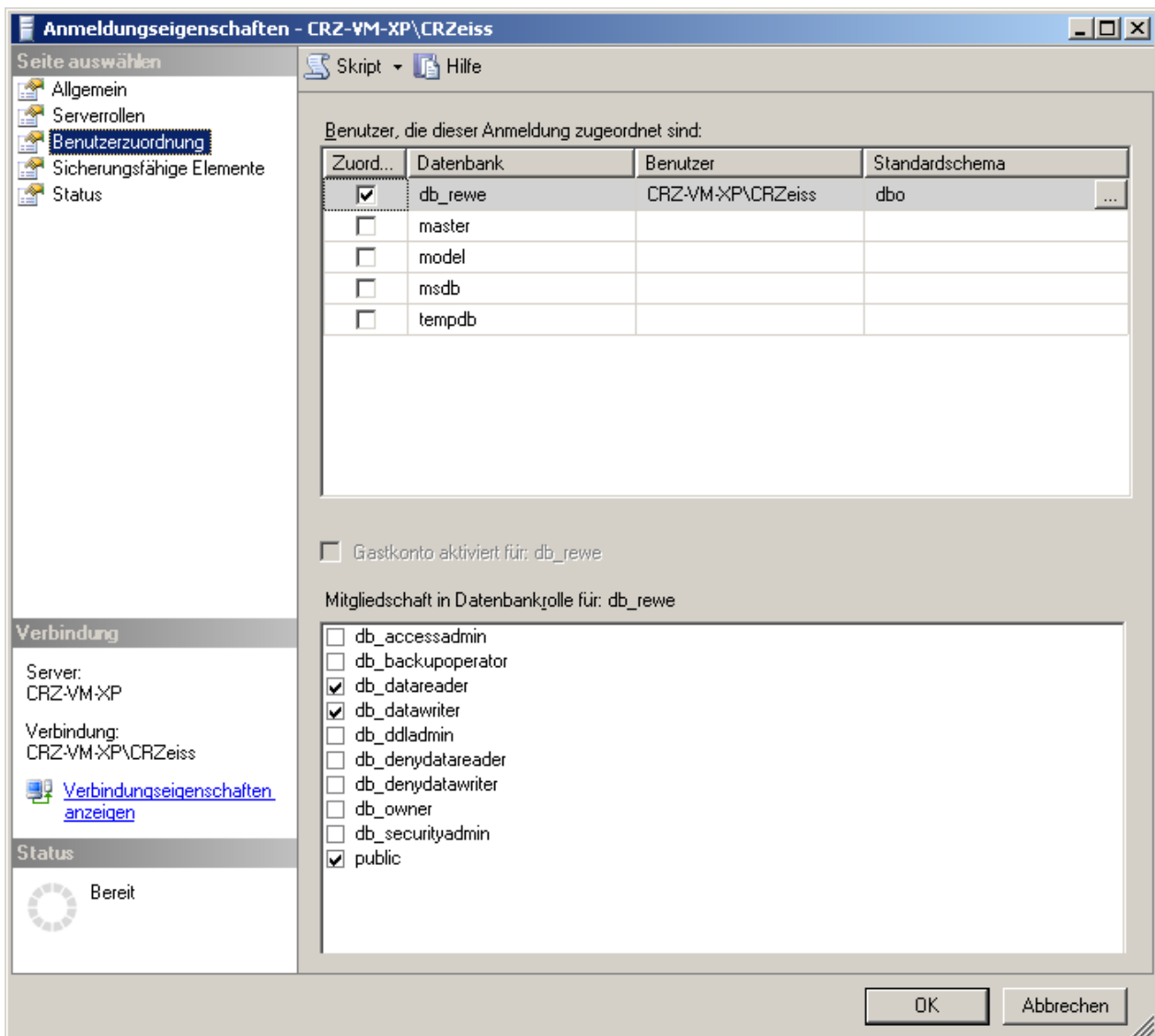
CRTes = nur Benutzer CRTes



Stellen Sie die Standard-Datenbank je nach Anwendung (10it, SBS, CS-plus) auf die entsprechende Datenbank ein:

Db_10it
Rewe_db

Stellen Sie die Benutzerzuordnung auf die gewünschte Datenbank ein und hinterlegen Sie die Mitgliedschaft in der Datenbankrolle db_datareader.



Bestätigen Sie die Daten mit <OK>.

Damit ist der neue Benutzer im SQL-Server hinterlegt.

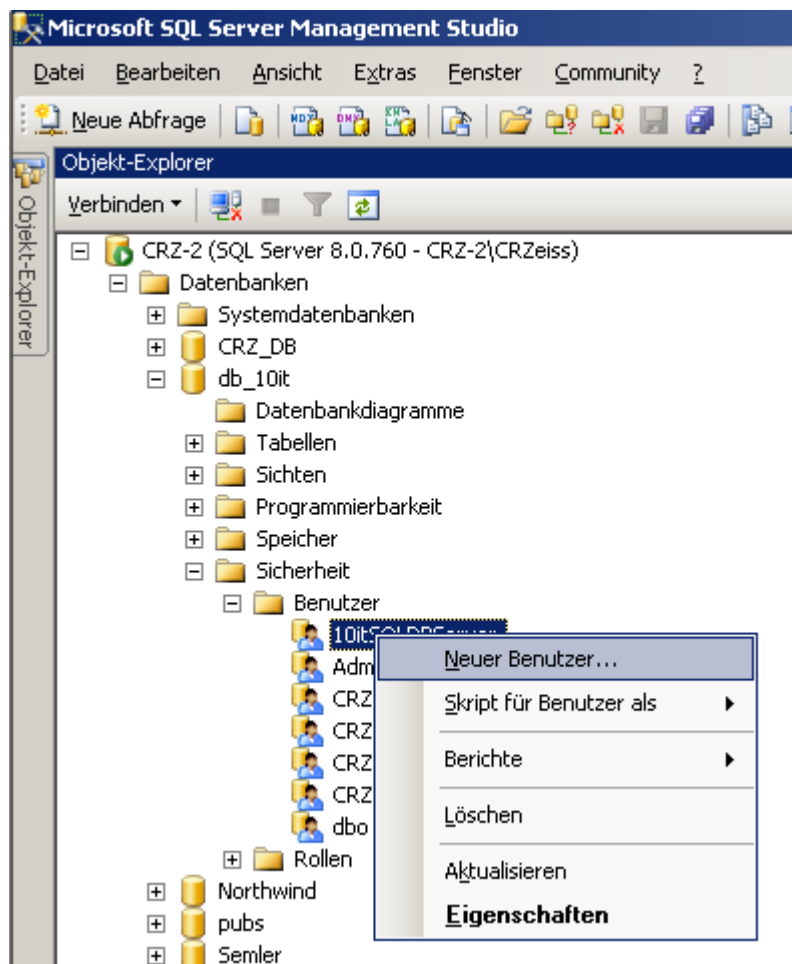
Benutzer in der Datenbank anlegen

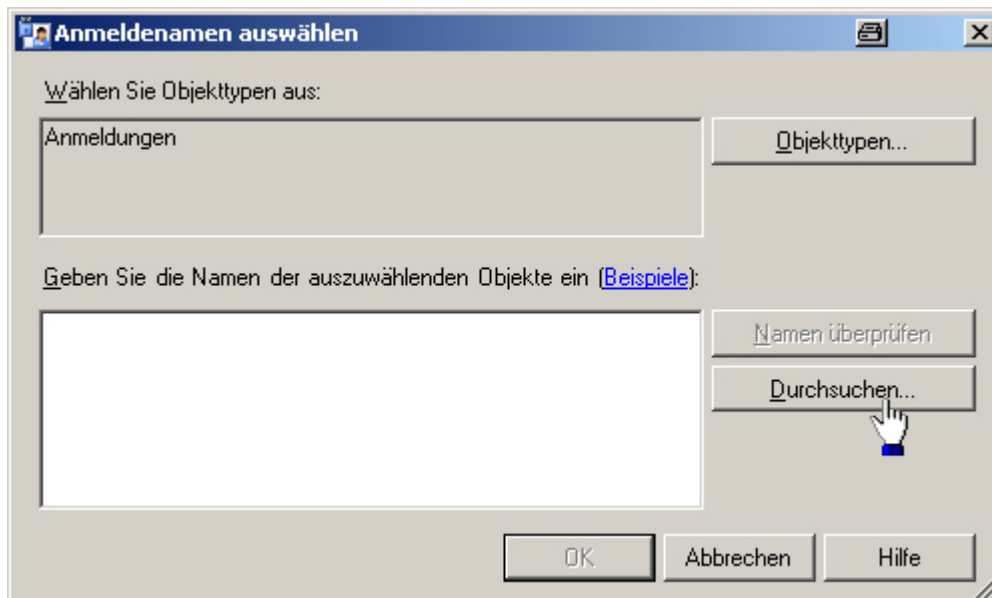
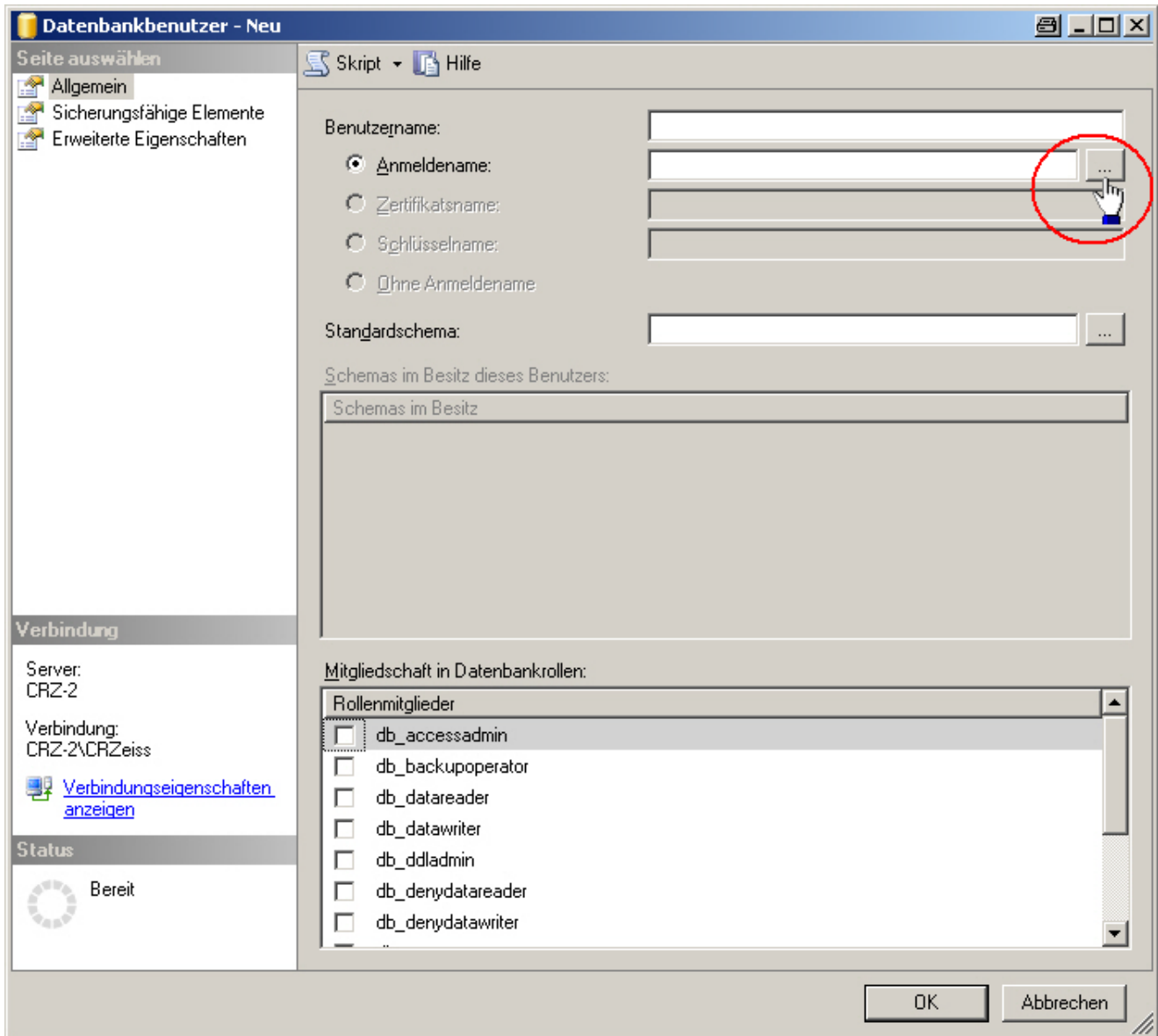
Wählen Sie im Objekt-Explorer jetzt

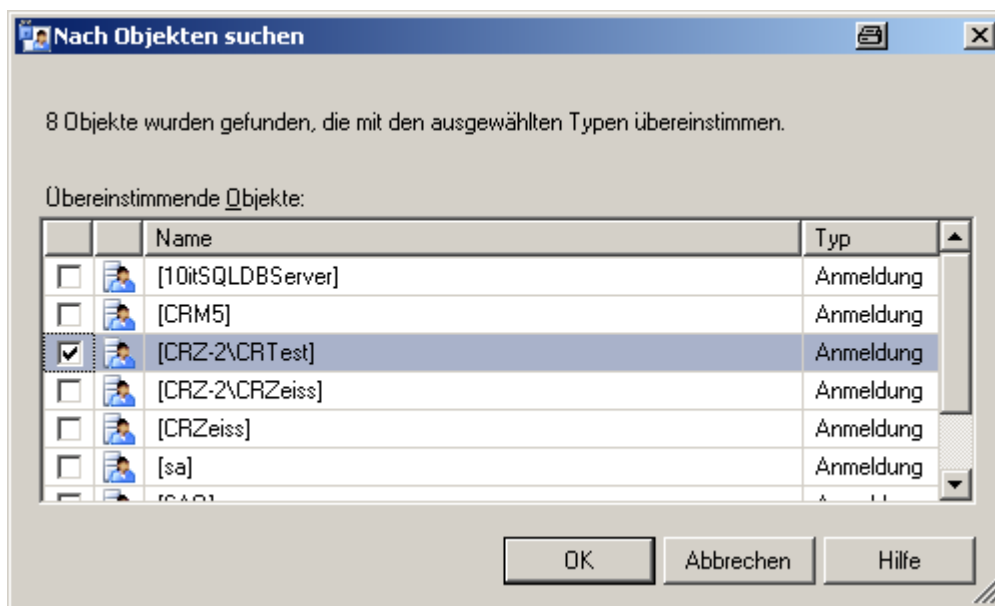
Datenbanken → [gewünschte Datenbank, z.B. db_10it] → Sicherheit → Benutzer

aus.

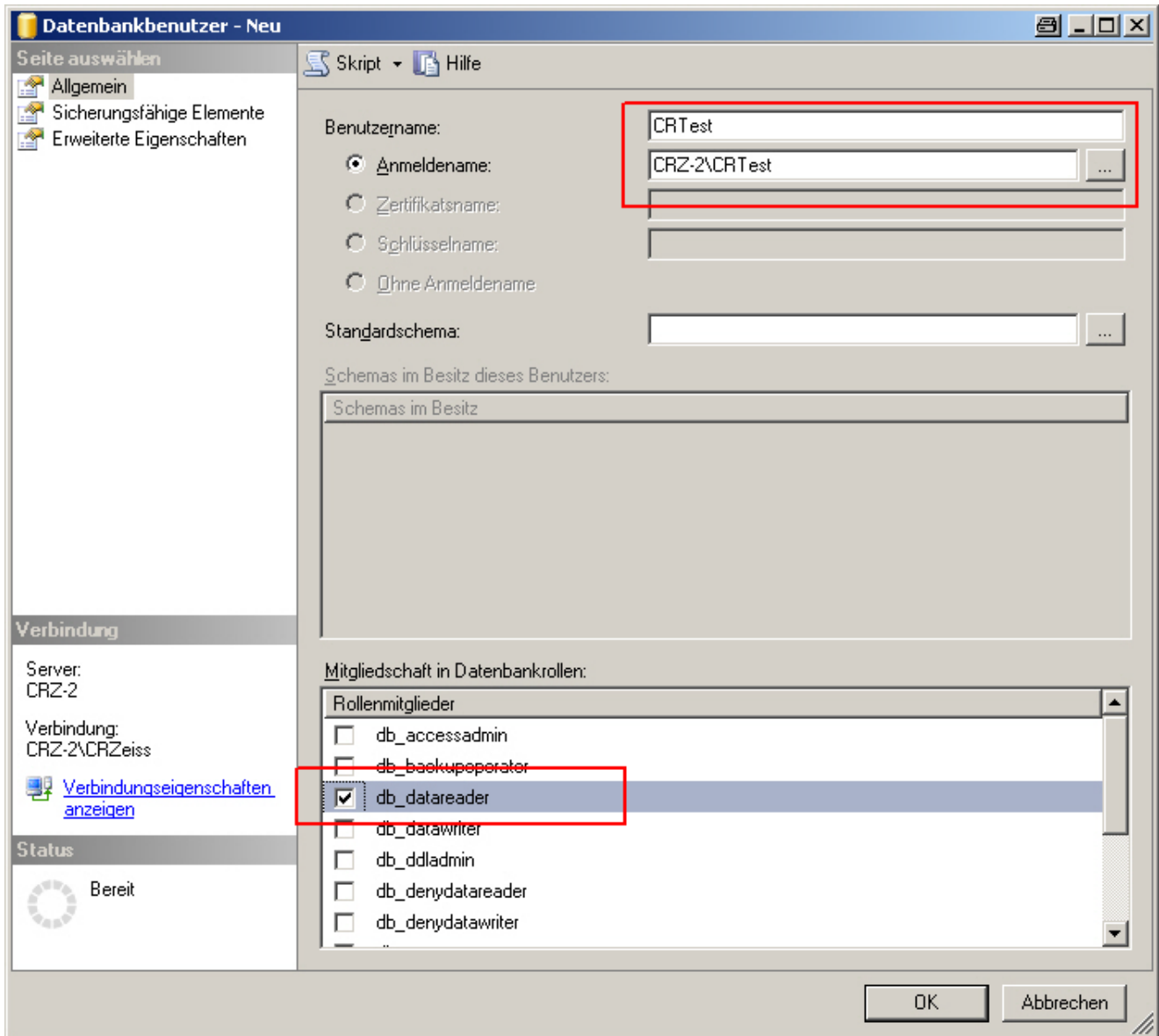
Ist der gewünschte Benutzer bereits vorhanden, wählen Sie mit der rechten Maustaste „Eigenschaften“.
Ansonsten wählen Sie „Neuer Benutzer“





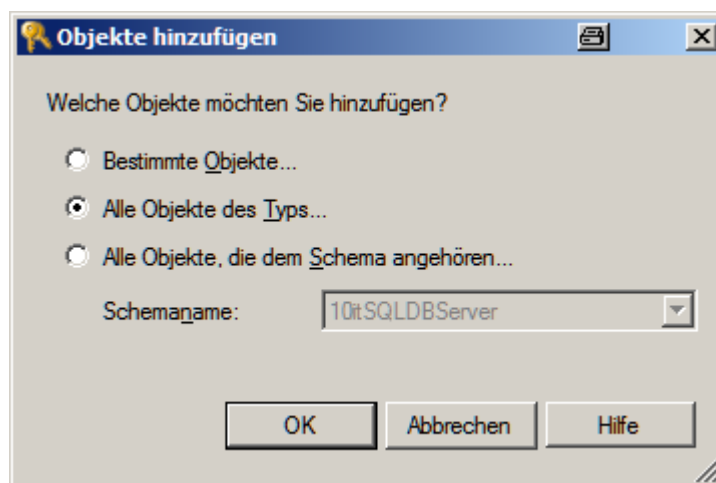
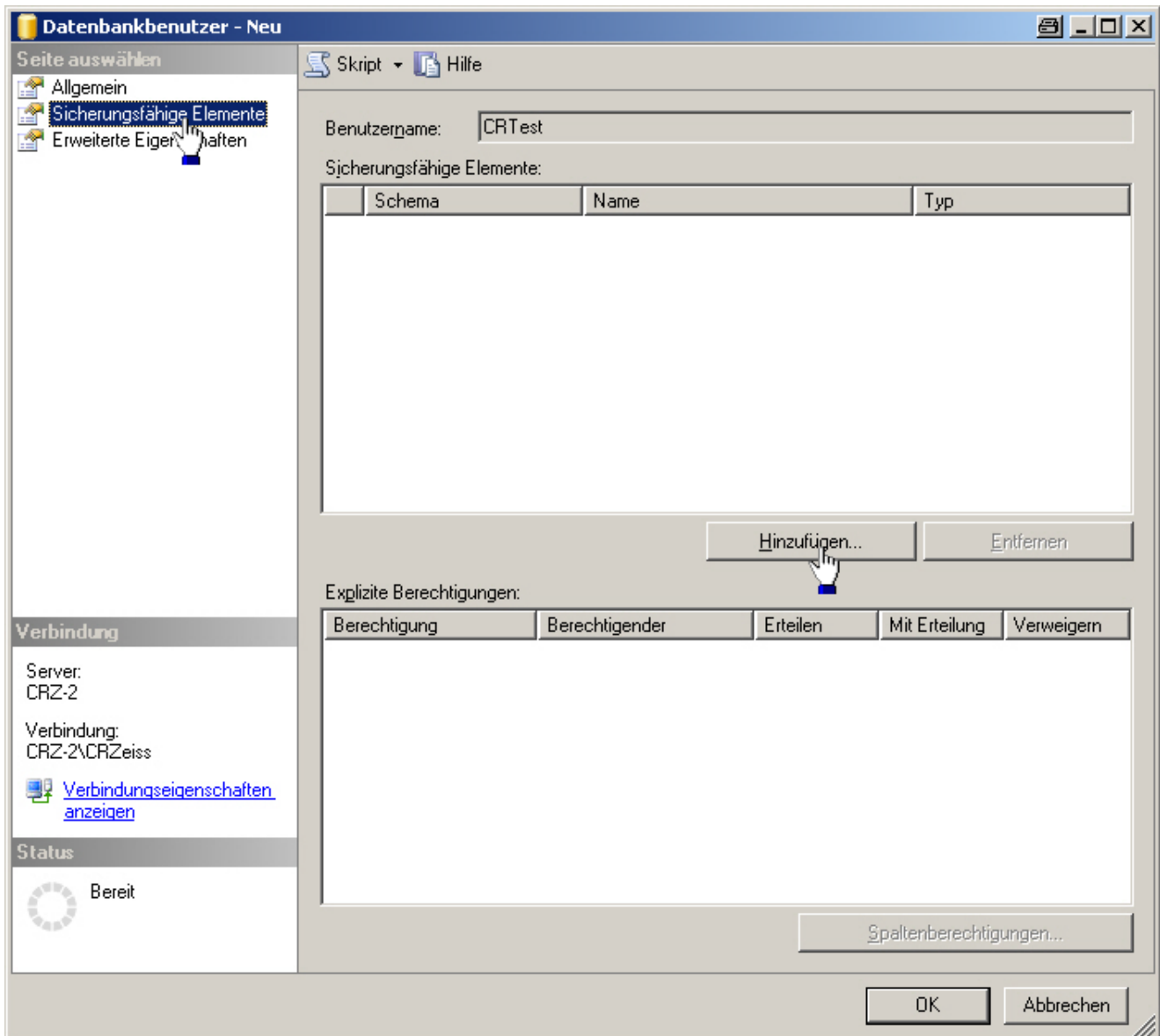


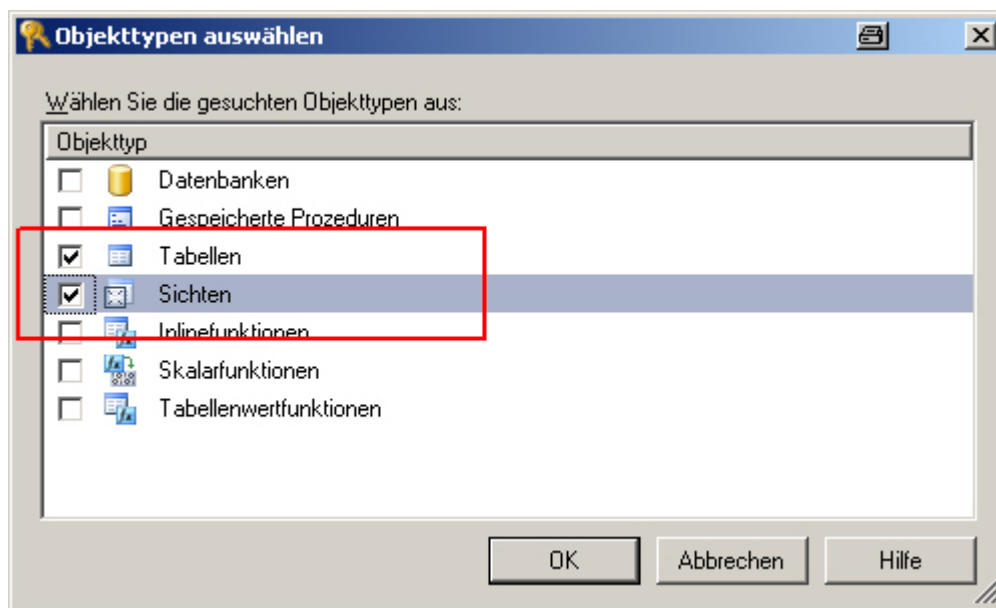
Den im SQL-Server neu angelegten Benutzer (im Beispiel CRTest) auswählen.



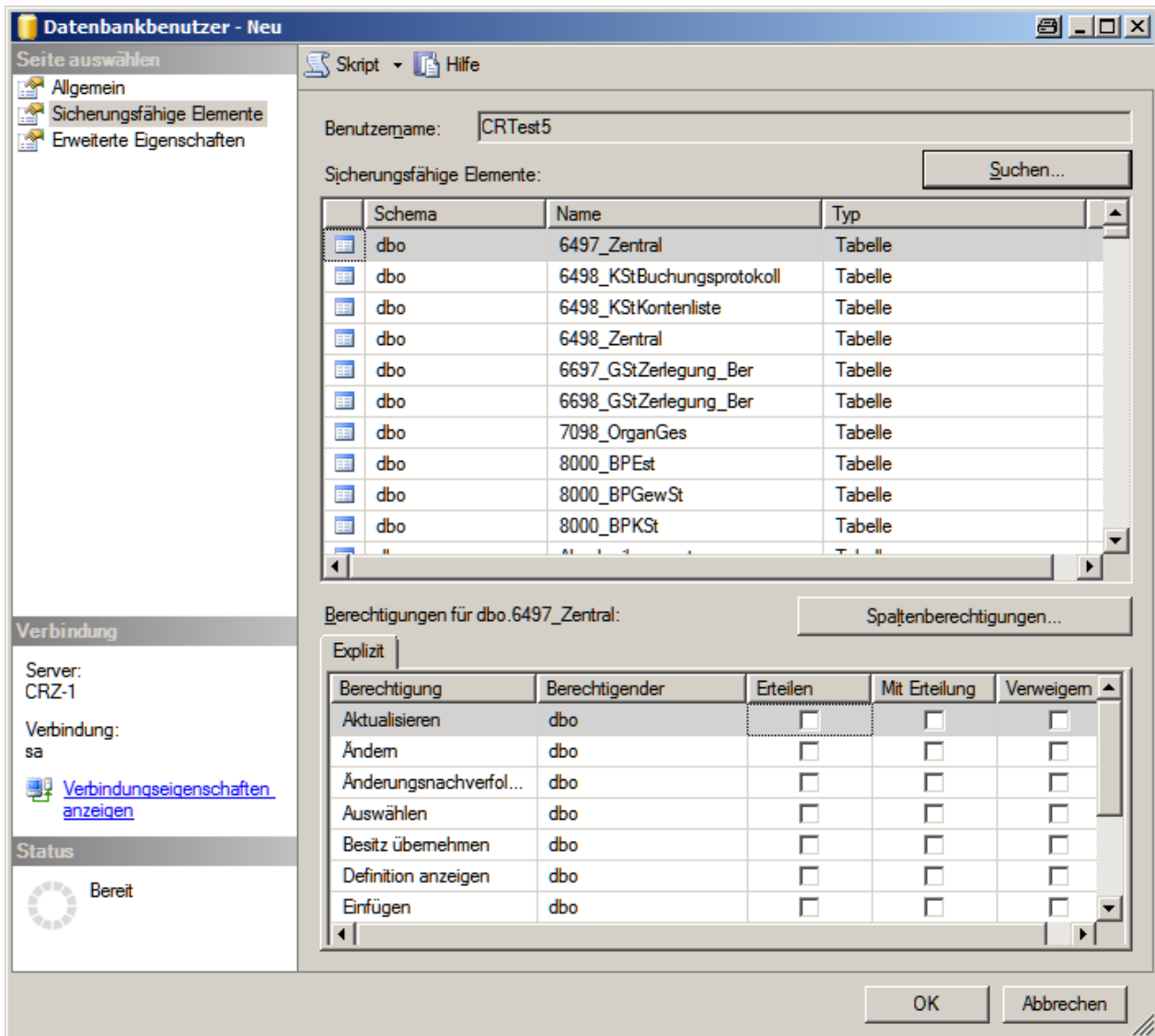
Einen Haken bei Rollenmitgliedschaft in **db_datareader** setzen

Sicherungsfähige Elemente anklicken





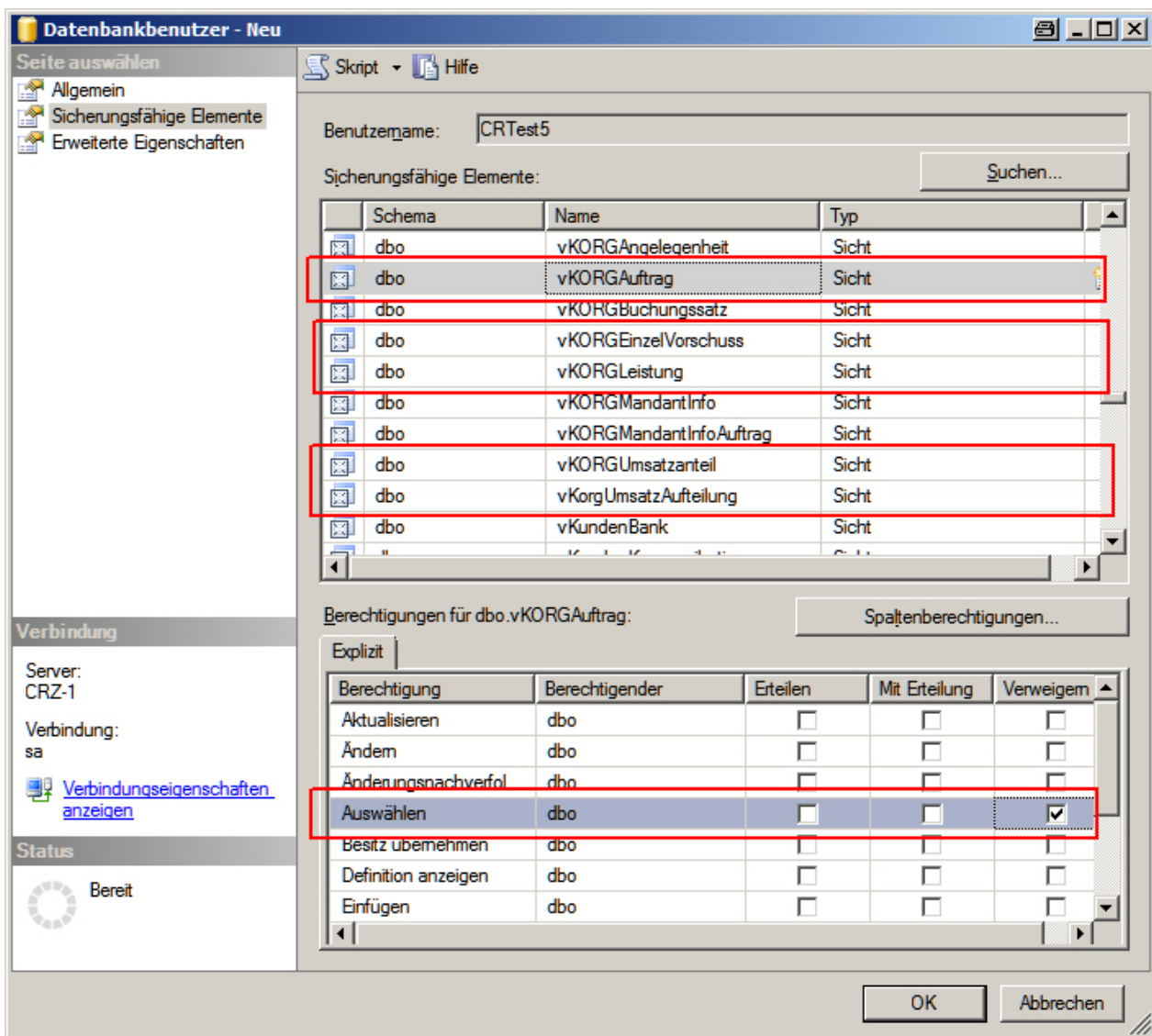
Damit stehen dem Benutzer alle Tabellen und Sichten aus der 10it- / SBS- / CS-plus-Datenbank zur Auswahl zur Verfügung. "Auswahl" bedeutet im Zusammenhang mit der vorher eingerichteten Rollenmitgliedschaft "db_datareader", dass die Daten aus diesen Tabellen gelesen werden können.



Um auszuschließen, dass Mitarbeiter auch auf die Auswertungen der Kanzlei zugreifen können, sollten jetzt noch bestimmte Sichten besonders behandelt werden. Dabei handelt es sich um die Sichten

- vKorgAuftrag
- vKorgEinzelvorschuss
- vKorgLeistung
- vKorgUmsatzanteil
- vKorgUmsatzaufteilung

Für diese Sichten muss im unteren Teil des Fensters bei der Berechtigung "Auswählen" in der Spalte "Verweigern" ein Häkchen gesetzt werden. Diese Berechtigung muss für jede Sicht einzeln eingerichtet werden.



Achtung: Es muss zumindest bei einer Tabelle oder Sicht ein Haken bei Auswählen / Select erteilen gesetzt werden!

Nach Bestätigung mit <OK> ist die Einrichtung der erforderlichen Berechtigung fertiggestellt.